

# ただみコミュニティクラブ

〒968-0601 南会津郡只見町小林字下前田412番地

## ただみコミュニティクラブ事務局

TEL0241-86-2671 FAX0241-86-2587

E-mail info@tadami.info ホームページ だけみコミュニティクラブ検索

教育環境	小学校3校 中学校1校 高等学校1校
会員数	150名(平成20年4月1日現在)
入会金	なし
年会費	個人会員12,000円/年 一世代会員12,000円/年 二世代会員24,000円/年 三世代以上会員36,000円/年

**活動種目** 以下の活動が実践できるように努力しています。

- 幼児のからだづくり教室の開催 → 幼児に対する遊び体験やスポーツ体験活動の実施
- 学校体育・部活動への支援  
学校部活動に対しての指導者の派遣や練習試合等への協力  
授業内容における専門的分野的な支援
- スポーツ少年団への支援 → 各種スポーツ少年団に対しての指導者の派遣や練習試合への協力
- 各種スポーツ団体への支援 → 各種スポーツ団体に対しての指導者の派遣や講習会の開催
- スキーアスリートの育成 → 2011年 福島県において全国中学校スキー大会が開催されます
- 親子スポーツ・レクリエーション体験活動の実施 → 親子ふれあい活動
- 障害者スポーツ体験事業の実施 → 障害者と健常者のスポーツ活動によるふれあい活動の実施
- 各種スポーツ教室の開催  
小中学生バレーボール教室(トップアスリートによる実技講習会)  
小学生ソフトボール教室(トップアスリートによる実技講習会)  
ランニング教室(トップアスリートによる実技講習会)  
クロスカントリースキー教室(トップアスリートによる実技講習会)
- 各種イベントの開催 → 会員や地域住民の交流や体験を目的としたイベントの実施
- 高齢者の体カ・コミュニティづくり支援
- 子どもたちへの学習支援 → インターネット学習支援システムを活用した親子で勉強支援の実施
- プロスポーツ観戦ツアーの実施 → 本物のスポーツ観戦ツアーの実施  
(プロ野球観戦・バレーボールVリーグ観戦・サッカーJリーグ観戦等)
- スポーツ講習会の開催 → 熱中症予防講習会(小・中・高校生) AED講習会 健康講習会
- 指導者講習会及びコーチング講習会の開催  
指導者の指導力スキルアップを図るための講習会の開催  
多様なニーズに対応できる指導者育成事業の実施
- スポーツ・レクリエーション愛好者の交流活動の実施  
全国のスポーツ・レクリエーション愛好者を対象にした交流会の開催  
全国の総合型地域スポーツクラブとの交流活動
- スポーツボランティアの育成  
行うスポーツ、見るスポーツに加え、支えるスポーツへの取り組みに参加意欲を高める
- エコ活動への取り組み  
自分たちの住む地域を大切に、エコ活動への意識を高める  
(日ごころから地球温暖化に関心を持ち未来の地球を考える取り組み)
- 会員によるレクリエーション交流会(年3回開催:肉焼き交流・芋煮会等)
- スポーツ情報の提供

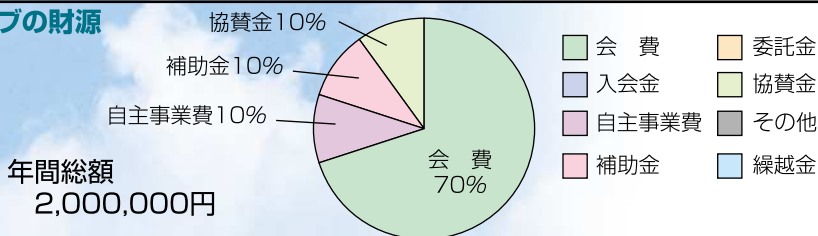
**活動場所** 只見町民体育館 只見町内小中学校体育施設  
只見町季の郷場ら里イベント広場  
只見町多目的活性化広場(芝生サッカー場)

**クラブハウス** なし(平成20年度中に確保できる見込み)

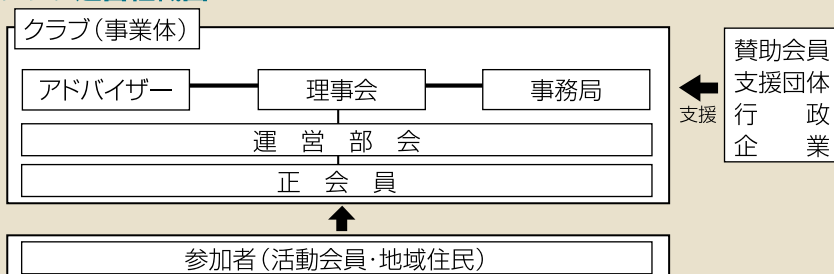
- 協賛事業所の利用割引 ○協賛宿泊施設の利用割引
- 会員旅行の参加 ○結婚式場の特別サービス提供
- クロスカントリースキーコース無料使用(ナイターも含む)
- 協賛ショップのスポーツ用品・スキー用品の割引購入

### 会員特典

### クラブの財源



### クラブ運営組織図



ただみコミュニティクラブは、スポーツ・レクリエーションを通して地域のコミュニティづくりと地域の活性化に貢献できるクラブを目指します。また、自分たちの住む地域を大切に、エコ活動に積極的に取り組みます。



### クラブスタッフからの一言

ただみコミュニティクラブは、地域住民が中心となり設立準備委員会のメンバーを募り、2年間の準備期間を得て設立に至りました。設立準備当初から設立までの準備についても、メンバー独自の方法で準備会を開催し、行政からの直接的な支援を得ずに設立したことがクラブの特徴だと考えています。今後は、学校、行政及び各種団体と綿密な連携を図り、地域に根ざしたクラブづくりができるよう取り組んでいきたいと考えています。また、地域づくり、人づくりの観点からも、若年層の協力を得ることができるよう働きかけをしていきたいと考えています。

### クラブ設立のきっかけ

平成20年2月21日設立  
只見町において、総合型地域スポーツクラブの設立に至った経緯は、1年のうち5ヶ月間雪の中で生活している只見町の地域性を考慮し、雪を使ったスキーという種目を中心に活動を進め、「只見町の子どもたちから日本一のスキー選手を育成したい」というミッションを掲げ、そのためには何をしなければならぬかという話し合いを進めてきました。現在は、子どもたちの育成を含めた、人づくりや地域づくりに貢献できるクラブづくりを目指して、クラブと地域が一体となって取り組むことができることを願ってクラブの育成を進めたいと考えています。

### クラブを設立してよかった点

ただみコミュニティクラブの設立によって、現在の只見町の問題や課題を明確にとらえ、何をしなければならぬかについて、地域住民、特に若年層が課題解決に関心を持ち活動に取り組むようになった。また、ただみコミュニティクラブの活動を基盤とし、学校や行政、各種団体との連携を図ることができた。今後は、できるだけ多くの地域住民を巻き込んだ地域のコミュニティづくりができることを願ってクラブ運営に取り組むと考えています。

### クラブの課題

- ① 会員確保=地域住民へのアプローチと地域外会員の確保
- ② 活動資金確保=クラブマネージャー及び事務職員を有償で確保するための方策
- ③ 活動指導員確保=活動指導員の協力と育成
- ④ クラブハウスの確保=クラブ員が集える居場所の確保
- ⑤ 他団体との連携=行政及びスポーツ団体との連携と方策