



NPO法人 そうま中央スポーツクラブ

相馬市

〒976-0042 相馬市中村字北町55-1

NPO法人そうま中央スポーツクラブ

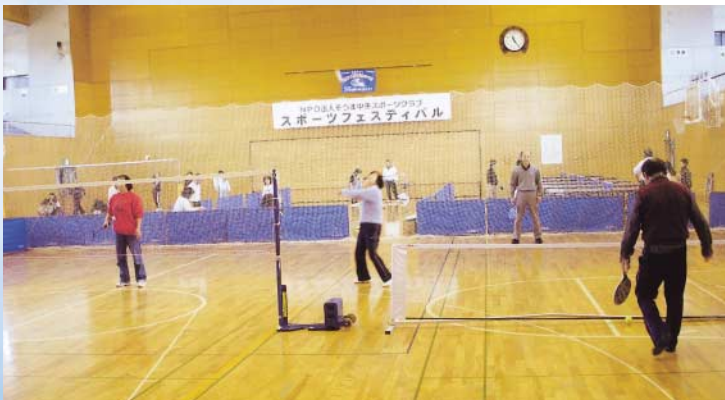
TEL0244-37-2309 FAX0244-35-0140

ホームページアドレス http://www.17.plala.or.jp/dohi/sport_club/

会 員 数	257名(平成19年10月1日現在)
入 会 金	正会員1,000円 利用会員500円
年 会 費	正会員5,000円 利用会員4,000円 法人正会員10,000円 法人一般会員5,000円
活 動 種 目	総合コース(ニュースポーツ)、エアロビクス、弓道、3B体操、 ストリートダンス、太極拳、バドミントン、バドルテニス、将棋
活 動 場 所	スポーツアリーナそうま コミュニティーセンター 西山公会堂 他
クラブハウス	なし

スポーツアカデミー相馬(民間スイミング施設)の
入会金半額。

会員特典



クラブスタッフからの一言

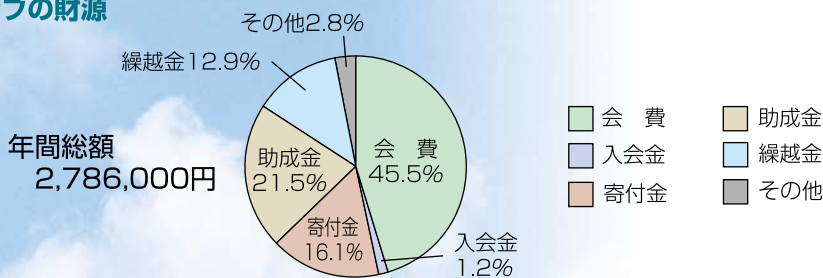
NPO法人認定後3年経過し、各専門部も継続的に活動でき、定例の事業を実施し、加えて平成19年度は新たな「スポーツフェスティバル」を計画し、実施できるクラブの安定化が見えてきた。

クラブ設立のきっかけ

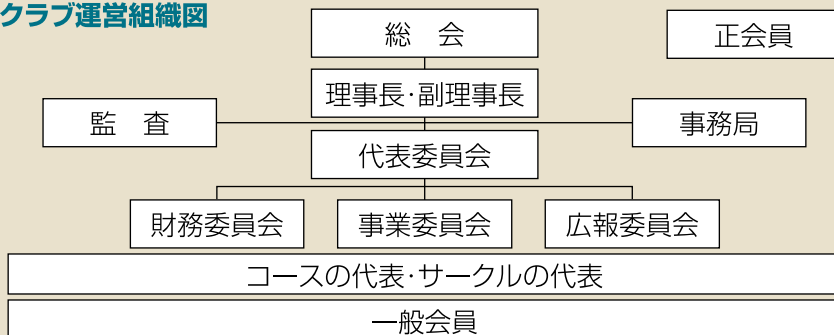
平成14年11月22日設立

平成12年、スポーツ振興基本計画が策定されたことに伴い、当市においても、将来のスポーツ振興を見据え、地域に根ざした生涯スポーツの発展に取り組む必要性を痛感した。そこで、教育委員会や各関係機関に働きかけ設立に至った。

クラブの財源



クラブ運営組織図



クラブを設立してよかった点

いろいろあるが、スポーツを通じて市民のみなさん(クラブ員も含めて)との交流が深まり、加えて若さと健康がうかがえること。

クラブの課題

定常的な財源確保と継続役員の確保