

いわきふれあい スポーツクラブ

いわき市

【ビジョン】

明るく楽しい生涯スポーツを通し、人づくり、地域づくりに貢献できるクラブ

【理念】

- ①子どもからお年寄りまで、誰もが楽しく参加できるクラブ
- ②スポーツを通して健康への意識を高め合うクラブ
- ③個々のライフスタイルの中で、自分の好みや、体力レベルに合わせたスポーツを楽しむことのできるクラブ
- ④会員及び地域住民から親しまれ、愛されるクラブ

〒970-8044 いわき市中央台飯野1-5-3

いわきふれあいスポーツクラブ

TEL0246-28-2318 FAX0246-28-2318

E-mail ryuda@cup.ocn.ne.jp

教育環境 小学校4校 中学校2校 高等学校1校 大学1校

会員数 95名(平成19年10月1日現在)

小学生10名 大学・専門学校25名 一般成人60名

入会金 中学生以下500円 その他1,000円

年会費 中学生以下1,500円 高校・大学生3,000円 一般3,500円

活動種目 木球、ゴルフ、バドミントン、パラグライダー、スキューバダイビング、スキー、スノーボード、テニス、インディアカ、ターゲットバードゴルフ、パークゴルフ、グラウンドゴルフ、ディスクゴルフ、エアロビクス、健康体操、ウォーキング、ウォーターエクササイズ
小学校校庭及び体育館 いわき公園 いわき明星大学施設

活動場所 中央台公民館 等

クラブハウス なし(現在交渉中)

ゴルフ練習場・ゴルフ場の割引利用
運動具店の割引 等

会員特典

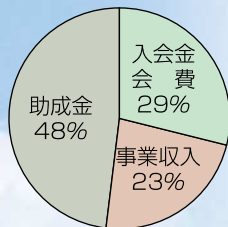


クラブスタッフからの一言

何とかスタッフ一同の協力で設立ができた。これからは正念場で試練を迎えることになると思うので、他のクラブに負けないよう頑張りたい。

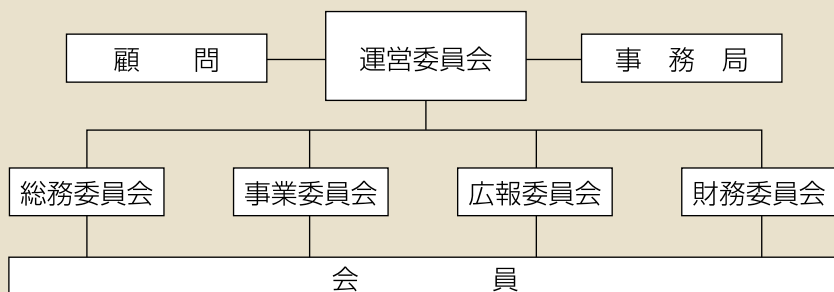
クラブの財源

年間総額
2,100,000円



入会金・会費 委託金
 自主事業費 協賛金
 補助金 その他
 事業収入 繰越金
 助成金

クラブ運営組織図



クラブ設立のきっかけ

平成20年2月24日設立

文部科学省からの指導・呼びかけがきっかけとなり、主に台湾生まれのニュースポーツ(木球)が中心となって設立した。

クラブを設立してよかった点

- ・イベントへの参加者に大変喜んで頂いたこと。
- ・会員になって頂いた方から大いなる期待を賭けてもらっていること。

クラブの課題

クラブハウスの設置と運営資金の確保