

# いわき中央スポーツ-あいクラブ

〒970-8043 いわき市中央台鹿島1-22-2

いわき中央スポーツ-あいクラブ

TEL0246-28-3755 FAX0246-28-3755

E-mail tyasuki@plum.ocn.ne.jp

- 教育環境** いわき市内の全校対象
- 会員数** 40名(平成20年4月1日現在)
- 入会金** 一人500円
- 年会費** 全員1,000円 (保険代別途500円)
- 活動種目** サッカー、バスケットボール、レクリエーション  
バウンドテニス、柔道、剣道、キッズエアロビクス  
陸上、新体操、器械体操、3B体操
- 活動場所** いわき市総合体育館
- クラブハウス** なし



## ミッション

いわきの人々がスポーツに触れる機会の創設と生涯スポーツ社会の実現

## ビジョン

- ① 子供を中心とする「わんぱくクラブ」のカリキュラムの充実
- ② 「わんぱくクラブ」に参加している親を巻き込み、参加者の拡大を図る。
- ③ それぞれの先生が活動しているサークルとの連携を図る。



## クラブスタッフからの一言

スポーツの楽しさ、汗をかくことの爽快感、人と触れ合うことによる心の豊かさ。スポーツを楽しみながら、自分の体の奥にしまい込んだ可能性に挑戦してみよう!

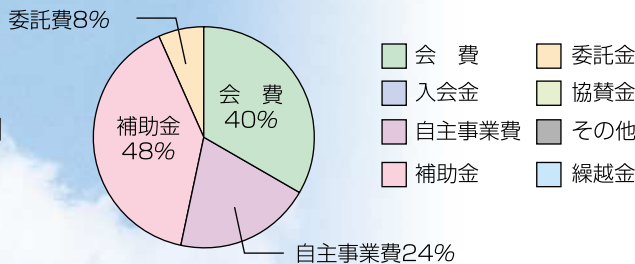
## クラブ設立のきっかけ

平成20年4月19日設立

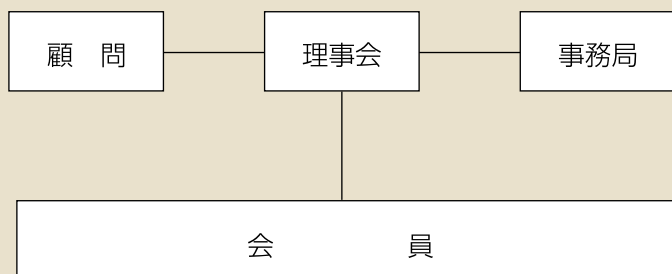
学校週5日制に伴う土曜日の時間をスポーツに向けたい。という願いで6年前からいわき市教育委員会との連携により「わんぱくスポーツクラブ」として活動してきた実績から総合型地域スポーツクラブへと移行しクラブを設立。

## クラブの財源

年間総額  
620,000円



## クラブ運営組織図



## クラブを設立してよかった点

スポーツに触れ合う機会を提供することができ、普段、家の中で過ごしている子供をスポーツに引き込むことができた。

## クラブの課題

会費の設定。教育委員会との連携で保険料のみの参加費で活動してきたせいか会費を徴収するようになってから会員数が激減したこと。参加しやすく、且つ活動が継続でき、運営が成り立つ金額の設定、そして会員の拡大